

Правила хранения, ухода и эксплуатации мебели

Для поддержания надлежащего внешнего вида и долговечности мебели рекомендуется соблюдать следующие правила:

1. Использовать мебель строго по назначению.
2. Мебель необходимо хранить и эксплуатировать в сухих и теплых помещениях, оборудованных отоплением и вентиляцией, при температуре не ниже +2 С и не выше +40 С и относительной влажности воздуха от 45 до 70%.
3. Не устанавливать мебель под прямые солнечные лучи, вблизи отопительных приборов, сырых или холодных стен, чтобы избежать ухудшения внешнего вида и эксплуатационных свойств.
4. Не допускать попадания на мебель нагревательных приборов, горячих предметов или воздуха, температура которых превышает +80 С, так как контакт с ними может привести к деформации мебельных материалов. Горячие предметы ставить на теплоизоляционные подставки.
5. Во избежание набухания щитов и отслоения мебельных материалов не допускать скопления воды на поверхности мебельных изделий.

Претензии по разбуханию элементов мебели не принимаются, так как это происходит только из-за неправильной эксплуатации мебели.

6. Беречь поверхность мебели от механических повреждений.
7. Уход за мебелью и лицевой фурнитурой осуществлять с помощью мягкой влажной ткани и специально предназначенных для мебели чистящих и полирующих средств. После чего протирать насухо.
8. Не использовать для удаления пятен с мебели средства, содержащие абразивные материалы, эфир, ацетон, бензин и другие растворители.
9. Во избежание порчи мебельной фурнитуры (петли, ручки и др.) следует хранить пищевые кислоты в закрытых сосудах.
10. Для открывания - закрывания дверей и выдвижных ящиков не следует прилагать чрезмерных усилий. Их надлежащая работа обеспечивается путем своевременной регулировки и смазки.
11. В случае перестановки мебели полностью освободить изделие от посторонних предметов, вынуть выдвижные ящики и съемные полки. Во избежание поломки опор перемещать изделие необходимо над уровнем пола. При необходимости отрегулировать опоры и петли на створках.

Гарантийные обязательства

1. Предприятие - изготовитель гарантирует сохранность качественных показателей мебели в течение гарантийного срока эксплуатации - 24 месяцев со дня продажи, при условии соблюдения потребителем правил, изложенных в данной инструкции.
2. Срок службы 10 лет.
3. Гарантийное обслуживание не распространяется на механические повреждения, возникшие при транспортировке, хранении или неквалифицированной сборке-установке, а также на ущерб, нанесенный вследствие несчастных случаев или обстоятельств непреодолимой силы.
4. Гарантийное обслуживание не включает периодическое обслуживание и ремонт или замену деталей, вышедших из строя в связи с их естественным износом.
5. Гарантийное обслуживание не производится в случаях: утраты договора и документов об оплате; истечения гарантийного срока; несоблюдения потребителем выше указанных правил хранения, ухода и эксплуатации мебели; самостоятельного ремонта или вмешательства в конструкцию изделия.

Примечание

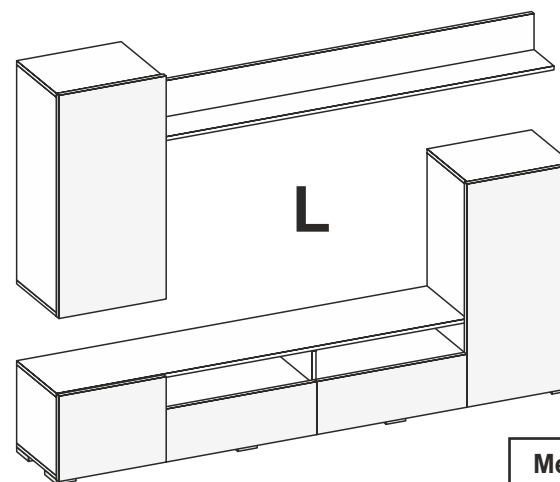
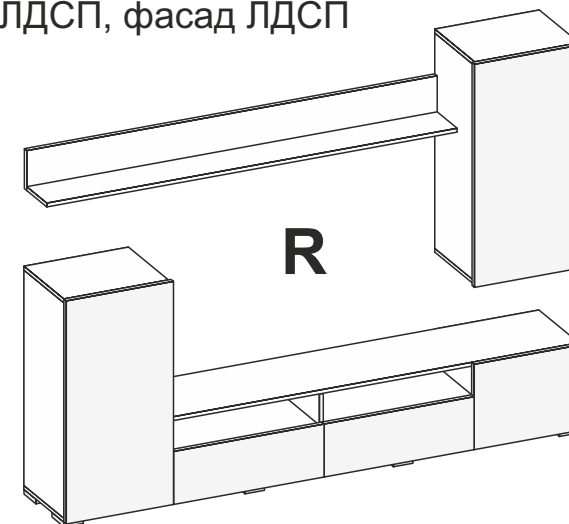
1. Предприятие оставляет за собой право замены лицевой и крепежной фурнитуры на более современную, без внесения изменений в данную инструкцию.
2. Производственными дефектами не являются: незначительное цветовое отличие элементов изделия от образцов, от приобретенной ранее мебели, элементов на замену или по дополнительным заказам.

Инструкция по сборке, эксплуатации и уходу Стенка "Аллегро"

ВАРИАНТ - 2

Габаритные размеры 2130 x 1700-2200 x 350

Короб ЛДСП, фасад ЛДСП



Мебельная фабрика ООО «ДИАЛ»

Стенка «Аллегро», вариант 2

Изготовлено в соответствии с ГОСТ 16371-2014.
Гарантия 24 месяца. Срок службы 10 лет. Дата изготовления на упаковке изделия.
Россия, г. Пенза, ул. Антонова, 3
тел.: 8 (8412) 69-86-30, 69-86-31
dial_meb@mail.ru www.dialmebel.ru



Инструкция по сборке



Внимательно изучить эскиз и инструкцию по сборке.

!!! Срок службы мебели зависит от качества сборки изделия, поэтому рекомендуем доверить сборку профессионалам !!!

!!! При использовании шурупов и гвоздей обратите внимание на то, чтобы они не оказались слишком длинными или короткими !!!

Сборка короба нижней части изделия:

1. Выбрать расположение стенки: правое или левое (**В схеме описано правое расположение!**).
2. Еврошурупами соединить крышу (6) с боковиной (2) и поперечинами (8,9), затем стяжку (10) с поперечиной (7) (рис.1).
3. В поперечину (8) вставить шканты и установить на них стяжку (10) (рис.1).
4. Соединить крышу (6) с боковинами (1,3) с помощью эксцентриков (рис.1).
5. Вставить в поперечину (7) шканты, а в боковины (1,2,3) и поперечину (9) эксцентрики, затем установить на них крыши (4,5) (рис.1).
6. Еврошурупами стянуть боковину (2) со стяжкой (10) и крышей (5) (рис.1).
7. Замерить диагонали секции (они должны быть равны: +/- 2 мм). Прибить гвоздями 2x20 заднюю стенку, состоящую из ХДФ (14,15,16) и соединителей ДВП/ХДФ (рис.1).
8. Шурупами 4x16 прикрутить опоры к крыше (6) (рис.1).

Сборка короба навесной части изделия:

9. Эксцентриками соединить боковины (1) и крыши (4) (рис.1).
10. Замерить диагонали секции и прибить гвоздями 2x20 заднюю стенку из ХДФ (14) (рис.1).
11. В заднюю стенку (13) забить навесы круглые. Еврошурупами соединить заднюю стенку (13) с полкой (12) (рис.1.2).

Установка изделия на постоянное место и крепление к стене:

12. Приложить навесы к боковинам (1) не ближе 3 мм от крыши (4). Через отверстия Ø15 мм нанести отметки на ХДФ (14) и просверлить отверстия в месте крепления к стене. Затем шурупами 4x16 П/Ш прикрутить навесы к боковинам (1) (рис.3).
13. Просверлить в стене отверстия в местах крепления навесов круглых. Вкрутить в стену крепеж и навесить на него полку. При необходимости отрегулировать навесы круглые.

!!! Так как материалы стен различаются, крепеж для фиксации к стене не прилагается. Для выбора подходящего крепежа обратитесь в местный специализированный магазин !!!

14. **Только после окончательной сборки** навесить створки (17,18,19) на короб изделия, используя петли и шурупы 4x16 (рис.1). Отрегулировать петли.
15. Вставить полкодержатели в боковины (1,2) и установить на них полки (11) (рис.1)

Используемая фурнитура

Гвоздь 2x20	Эксцентрик 16 мм	Еврошуруп 7x50	Шуруп 4x16	Шуруп 4x16 П/Ш	Шкант	Полкодержатель с фиксатором	Петля
Навес шкафа с заглушкой	Навес круглый	Соединитель ДВП/ХДФ	Опора мебельная	Заглушка мебельная			

Рис.3

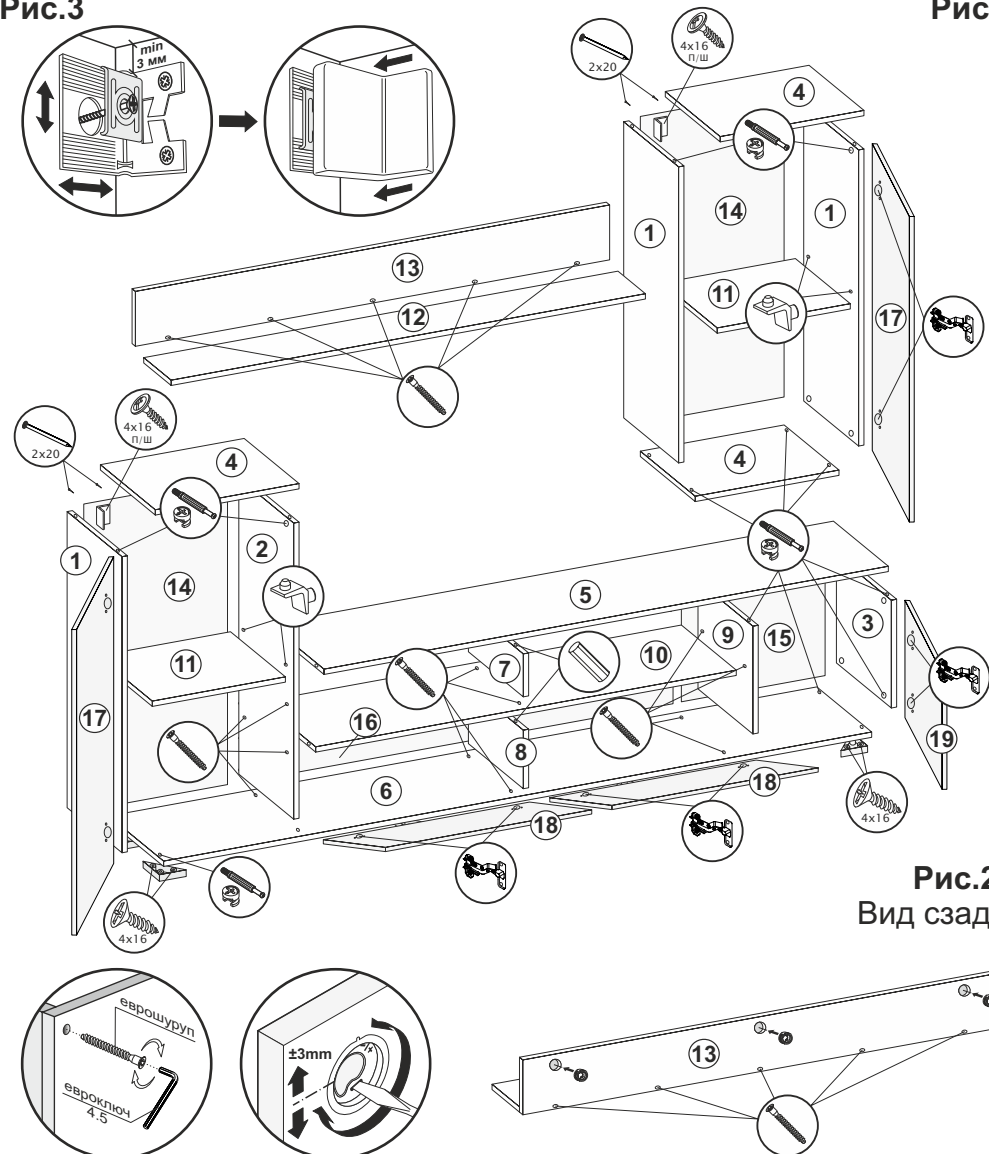


Рис.1

Рис.2:
Вид сзади

№	Название	Кол-во	Размер, мм
1	Боковина	3	890 x 330
2	Боковина	1	890 x 330
3	Боковина	1	324 x 330
4	Крыша	3	434 x 330
5	Крыша	1	1697 x 330
6	Крыша	1	2130 x 330
7	Поперечина	1	132 x 330
8	Поперечина	1	176 x 330
9	Поперечина	1	324 x 330

10	Стяжка	1	1264 x 330
11	Полка с фиксатором	2	400 x 330
12	Полка	1	1697 x 165
13	Задняя стенка	1	1697 x 165
14	ХДФ	2	918 x 428
15	ХДФ	1	352 x 428
16	ХДФ	1	1268 x 204
17	Створка	2	918 x 440
18	Створка	2	216 x 617
19	Створка	1	352 x 440